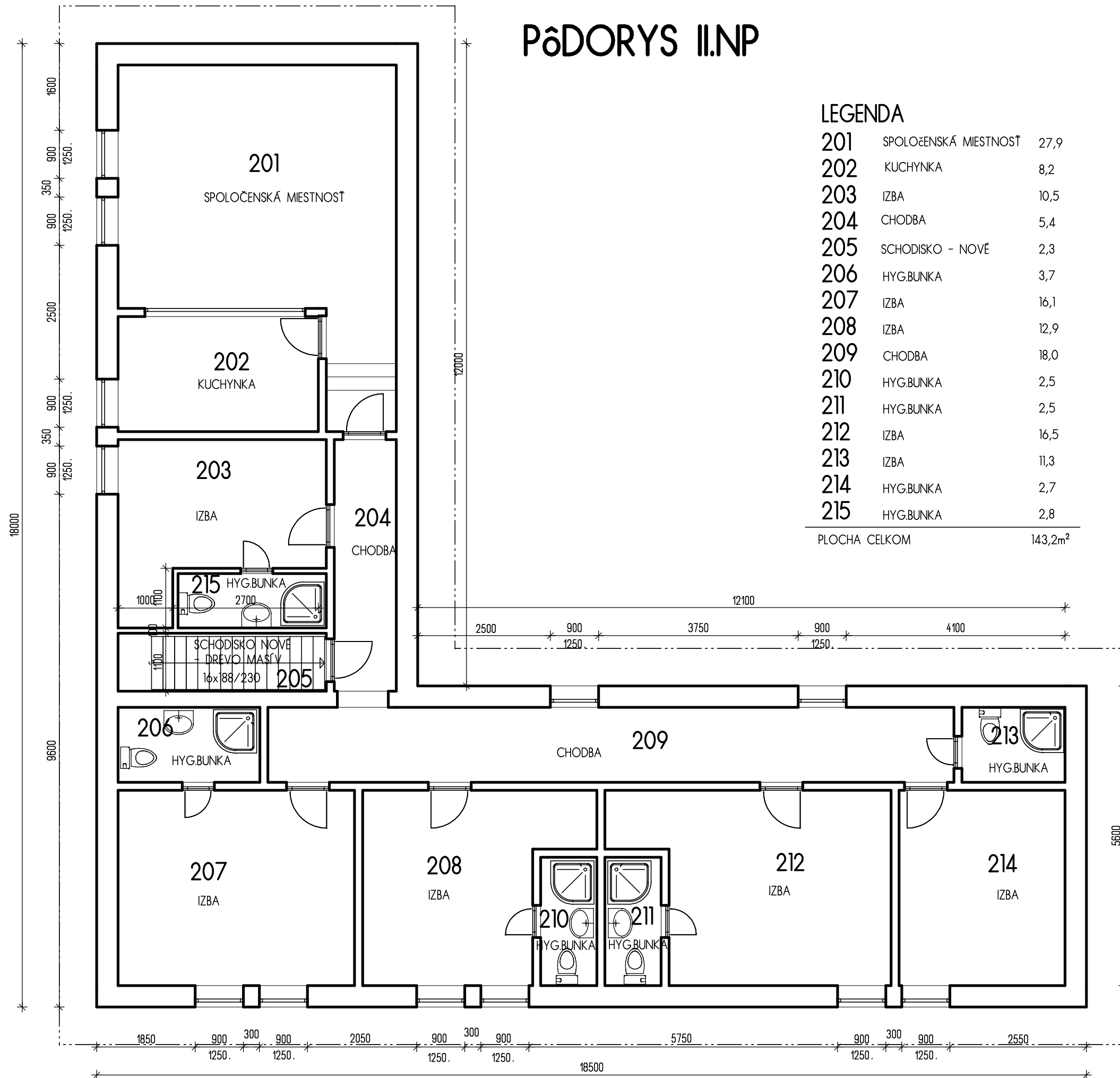


# PÔDORYS II.NP



## LEGENDA

201	SPOLOČENSKÁ MIESTNOSŤ	27,9
202	KUCHYNKA	8,2
203	IZBA	10,5
204	CHODBA	5,4
205	SCHODSKO - NOVÉ	2,3
206	HYG.BUNKA	3,7
207	IZBA	16,1
208	IZBA	12,9
209	CHODBA	18,0
210	HYG.BUNKA	2,5
211	HYG.BUNKA	2,5
212	IZBA	16,5
213	IZBA	11,3
214	HYG.BUNKA	2,7
215	HYG.BUNKA	2,8

PLOCHA CELKOM 143,2m<sup>2</sup>

## ARCHITEKTÚRA - ZMENA KU KOLAUDÁCIÍ

Investor	Miesto stavby	Zodp. projektant	Hlavný projektant
Štefan Čučor Nová Doba 486, Nižná nad Oravou		Ing. Križo D.	Ing. Kisková L.
Stavba:	POLYFUNKČNÝ OBJEKT PRESTAVBA A PRÍSTAVBA		
Objekt :	01. VLASTNÁ STAVBA		
Obsah :	PÔDORYS II.NP		
	Stupeň	Dátum	Mierka
	PASSPORT	X./2009	1:100
	Č.výkresu	A-05.	